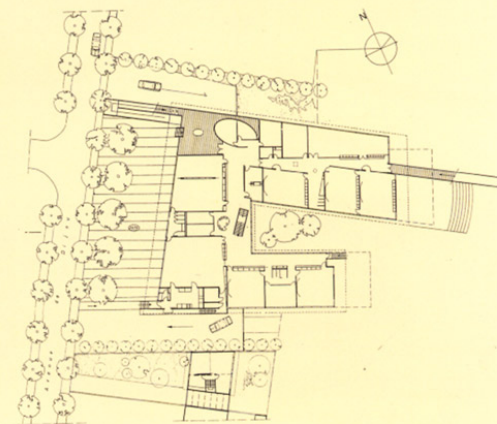




❶ Les classes sont réparties dans deux ailes séparées, reliées par un volume réservé aux services communs.

❷ Le bâtiment, juché sur des pilotis en béton, est accessible par une passerelle en pin sylvestre.



❸ Sous le bâtiment en forme de U, un circuit permet le stationnement des véhicules de service et la circulation automobile pour le dépôt des enfants.

❹ Les façades sont constituées de grands panneaux bois préassemblés, avec bardage extérieur en pin sylvestre traité en autoclave (classe 5).

DES BOIS SÉLECTIONNÉS

Conscients des difficultés que rencontrent les collectivités locales pour entretenir leur patrimoine, les architectes ont apporté le plus grand soin au choix des bois mis en œuvre. Chacun est sélectionné pour ses performances propres et sa durabilité dans le temps. Cette présence du bois confère une grande unité à l'ensemble. Les façades sont constituées de grands panneaux manufacturés, comportant un bardage extérieur en pin sylvestre traité en autoclave classe 3, un pare-pluie et ▶

École maternelle à Sartrouville

■ Conçue pour libérer un vaste espace récréatif, cette école élégante offre un large éventail de solutions bois développées à partir d'une écriture contemporaine sans compromis.

COMME UNE ARCHE

L'école maternelle est située en zone inondable, à proximité de la Seine, dans un quartier résidentiel de la commune de Sartrouville. Le projet est, comme l'arche de Noé attendant la montée des eaux, amarré sur les rives

de la rue adjacente. De petits hublots dans la façade sur rue, placés à hauteur du regard des enfants, et l'accès par une passerelle accentuent cette allure marine. Le bâtiment apparaît détaché du sol : il repose sur des pilotis en béton. Sous le bâtiment, un circuit permet une circulation automobile pour la dépose des enfants et le stationnement des véhicules de service. Les façades parfaitement dessinées sont largement ouvertes sur l'extérieur, proposant des espaces très lumineux. L'école s'organise autour d'un plan en U ; les classes sont réparties dans deux ailes séparées et sont mises en relation par l'espace qui abrite les services communs.

❶ Les espaces intérieurs très lumineux s'ouvrent sur de larges baies protégées de la lumière naturelle par des brise-soleil en pin sylvestre.



❷ L'entrée s'effectue par un volume courbe vitré en Réglit, sous un auvent dont la sous-face est revêtue de liège.

